

CallYa

Bedienungsanleitung



What can we do to make you smile?



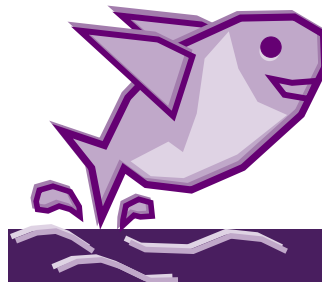
RSL COM Deutschland GmbH
Schiersteiner Str. 84-86
65187 Wiesbaden
<http://www.rslcom.de>
Faxabruf: 0180/2 24 24 54
Hotline: 0180/2 22 13 51



Stand: 06/2000

Inhaltsverzeichnis

D2-CallYa aktivieren	3
Mit D2-CallYa telefonieren	4
Der D2-CallYa Konto-Server	5
Aufladen mit Call Now	6
Hinweise zum Guthaben	7
Der D2-CallYa Menüplan	8
Kurzmitteilungen (SMS)	9
D2-E-Mail	11
PIN und SuperPIN	12
Die D2-Mailbox	13
Info-Service rund um die Uhr	18
Sicher ist sicher: Der D2-Notruf	19
Die wichtigsten Nummern im Überblick	20



Der mobilen Kommunikation gehört die Zukunft, und Sie sind dabei. Dazu beglückwünschen wir Sie.

RSL COM ist eine weltweite Telefongesellschaft im Festnetz und im Mobilfunk. In Deutschland sind wir bereits seit Mai 1996 aktiv. Mitte 1998 haben wir den Mobilfunk-Service-Provider „Motorola Tel-co“, vielen bekannt durch guten Service, übernommen und integriert.

Somit profitieren Sie als unser Kunde ab sofort von der Verbindung zu einem international erfolgreichen Unternehmen mit starker Serviceorientierung in Deutschland. Egal, wo Sie sich gerade befinden – wir helfen Ihnen in allen Fragen der Telekommunikation weiter.

Sie haben sich für unsere CallYa-Karte entschieden und damit eine gute Wahl getroffen. Mit uns als Diensteanbieter und dem D2-Netzbetreiber stehen starke Partner an Ihrer Seite.

Dabei stehen wir für Kompetenz nicht nur im D2-Netz. Nutzen Sie auch unsere günstigen und hochwertigen Angebote im Festnetz. Ob Clever Select, CleverCall, Clever0800/Clever 0180 oder CleverCard – wir haben das richtige Angebot und die gute Beratung. Und davon können Sie doppelt profitieren. Wenn Sie unsere Angebote im Festnetz und im Mobilfunk gleichzeitig nutzen, erhalten Sie spezielle Vergünstigungen. Sprechen Sie uns an, wir beraten Sie gern.

RSL COM – Mobilfunk total

D2-CallYa ist unser Angebot für Einsteiger und alle, die unabhängig sein wollen. Aber RSL COM hat noch viel mehr zu bieten. Wenn Sie das mobile Telefonieren überzeugt hat, warum nicht einfach in den D2-Fun wechseln? Für nur DM 24,95 monatlichen Basispreis telefonieren Sie in Ihrer Freizeit schon ab 39 Pf. die Minute. Und Ihre D2-Nummer behalten Sie auch nach dem Wechsel in einen anderen Tarif.

Falls Sie wissen möchten, was Ihnen RSL COM alles zu bieten hat, rufen Sie einfach unsere Kunden Hotline unter 0180 / 2 22 13 51 an. Oder gehen Sie zum nächsten RSL COM Fachhändler.

Ab sofort sind Sie stolzer Besitzer von D2-CallYa. Damit können Sie mobil telefonieren und bezahlen nur das, was Sie tatsächlich vertelefoniert haben. Echt fair!

Jetzt können Sie direkt Ihre D2-CallYa-Karte aktivieren. Das geht ganz einfach:

1. **Stecken Sie Ihre D2-Karte einfach in Ihr Handy.**
2. **Telefon einschalten und PIN (Persönliche Identifikations-Nummer) – das ist die Geheimzahl, die Sie im beiliegenden Brief finden – eingeben.**
3. **Sie aktivieren Ihre Karte selbst. Hierzu wählen Sie die Kurzwahl 2 29 10 und werden automatisch mit dem Sprachserver durch das Aktivierungsmenü geleitet.**
Die Aktivierung dauert ca. 4 Stunden. Während dieser Zeit können Sie nur angerufen werden, nach weiteren ca. 4 Stunden auch hinaustelefonieren.
4. **Die Fehlermeldung „Karte ist nicht geladen“ erscheint nur, wenn der Aktivierungsvorgang (siehe Punkt 3) nicht getätigt wurde.**

Ab jetzt können Sie dieses Geld abtelefonieren. Viel Spaß dabei!

Auf den nächsten Seiten erfahren Sie, wie Sie Ihr D2-Konto wieder auffüllen können, wenn Ihr Startkapital verbraucht ist. Und wir zeigen Ihnen, was sich noch hinter D2-CallYa verbirgt.



Mit D2-CallYa telefonieren

Da das D2-Netz ein eigenständiges Telefonnetz ist, müssen Sie immer eine Vorwahl wählen, um in andere Telefonnetze hineinzukommen. D2 hat zwei Vorwahlbereiche: 0172 und 0173. Am besten auch bei Anrufen innerhalb des D2-Netzes die jeweilige Vorwahl mitwählen.

Anrufen innerhalb des D2-Netzes

D2-Vorwahl **Rufnummer** 

Anrufen ins Festnetz

Ortsvorwahl **Rufnummer** 

Anrufen ins Ausland

Auslandsvorwahl **Ortsvorwahl** **Rufnummer** 

Achtung: Ortsvorwahl ohne Anfangs-Null

So erreicht man Sie innerhalb des D2-Netzes

D2-Vorwahl **D2-Nummer**

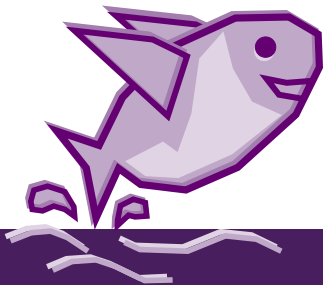
So erreicht man Sie aus dem Festnetz

D2-Vorwahl **D2-Nummer**

So erreicht man Sie aus dem Ausland

0 0 4 9 **D2-Vorwahl** **D2-Nummer**

Achtung: D2-Vorwahl ohne Anfangs-Null



Der D2-CallYa Konto-Server

Die wichtigste Nummer, wenn

- Sie wissen wollen, wieviel Geld Sie noch auf Ihrer D2-CallYa-Karte haben oder wie lange diese noch nutzbar ist,
 - Sie Ihr D2-Konto wieder aufladen möchten,
- ist die 0172 / 22 9 22, der D2-CallYa-Konto-Server.

Die Kurzwahl des D2-CallYa-Konto-Servers

2 2 9 2 2

Wichtig: Bei Ihrem Telefon muß das Tonwahlverfahren (DTMF oder MFV) eingeschaltet sein.

Ihr Kontostand

Um festzustellen, wieviel Geld noch auf Ihrem D2-Konto ist, rufen Sie den D2-CallYa-Konto-Server unter der Kurzwahl 22 9 22 an und drücken einfach die **1**.

Kontostand abfragen

1

Ihre aktuelle Gültigkeitsdauer

Jedes aufgebuchte Guthaben hat eine bestimmte Gültigkeitsdauer, in der es abtelefoniert werden muß. Das gleiche gilt für die D2-CallYa-Karte. Während dieser Gültigkeitsdauer können Sie telefonieren (wenn Sie noch Geld haben) und auch angerufen werden (auch wenn Sie kein Geld mehr haben). Um die Gültigkeitsdauer zu erfahren rufen Sie den D2-CallYa-Konto-Server an und drücken einfach

- die **2** für „Gültigkeit und Aufladen“ und dann
- die **1** für „Gültigkeit“.

Gültigkeitsdauer abfragen

2 1

Die Gültigkeitsdauer Ihrer D2-CallYa-Karte beträgt maximal 365 Tage. Mit jeder Aufbuchung von 50 Mark oder mehr verlängern Sie die Gültigkeit automatisch wieder auf ein Jahr.

Beispiel: Wenn Sie nach 180 Tagen 50 Mark aufladen, beträgt die Gültigkeitsdauer wieder 365 Tage.

Aufladen mit CallNow

Sie können Ihr D2-Konto natürlich jederzeit wieder auffüllen. Und Sie bestimmen ganz allein, wann und wieviel Sie einzahlen.

Zum Auffüllen Ihres D2-Kontos gibt es drei Möglichkeiten:

1. Aufladen ohne Bankkonto mit CallNow

D2-CallNow-Karte kaufen, Geheimzahl freierubbeln, D2CallYa-Konto-Server unter der Kurzwahl 22 9 22 anrufen und aufbuchen (siehe auch Menüplan auf Seite 8).

Per Handy-Tastatur

- die **2** für „Gültigkeit und Aufladen“ drücken
- die **2** für „D2-CallNow-Karte einlösen“
- die freigerubbelte D2-CallNow-Geheimzahl eintippen
- Ansage der Geheimzahl abwarten
- mit **1** bestätigen

Ihr Guthaben ist aufgebucht und Sie können sofort weitertelefonieren.

Aufbuchen der D2-CallNow-Karte

2 **2** **1**

Hinweise zum Guthaben

Falls weniger als 5 Mark auf Ihrem D2-Konto sind, werden Sie vor Ihrem nächsten Gespräch darauf hingewiesen.

Kurz bevor das D2-Konto dann komplett leer ist, hören Sie einen Warnton. Dann bleiben Ihnen aber noch 30 Sekunden Zeit, Ihrem Gesprächspartner zu sagen, daß Sie schnell Ihr D2-Konto auffüllen und ihn dann wieder anrufen werden.

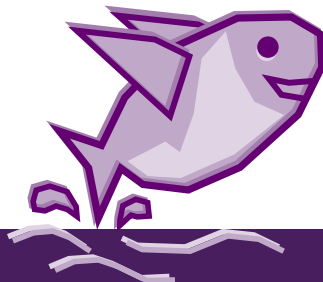
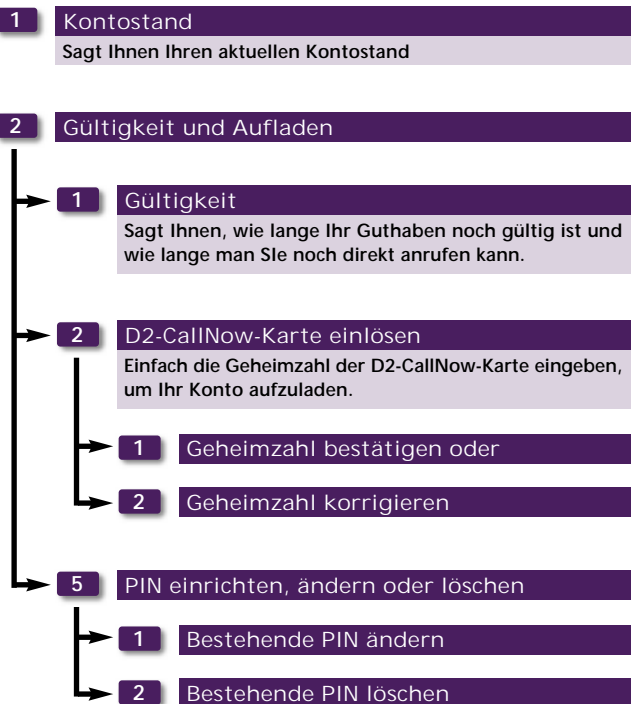
Wenn Ihr D2-Konto leer ist, können Sie noch innerhalb der Gültigkeitsdauer Ihrer D2-CallYa-Karte angerufen werden.

Mit jeder Aufbuchung von 50 Mark (oder mehr) verlängert sich die Gültigkeit Ihrer D2-CallYa-Karte wieder auf maximal 365 Tage. Wenn Sie innerhalb eines Jahres kein Guthaben aufbuchen müssen wir Ihre D2-CallYa-Karte leider dauerhaft deaktivieren und eventuelles Guthaben einziehen. Ihre D2-Nummer wird dann an einen anderen D2-CallYa-Kunden vergeben.



Der D2-CallYa Menüplan

Den D2-CallYa-Konto Server unter der Kurzwahl 22 9 22 anrufen.



Kurzmitteilungen (SMS)

Einfach genial: Kurzmitteilungen versenden

Mit der D2-CallYa-Karte können Sie Kurzmitteilungen mit bis zu 160 Zeichen direkt von Ihrem Handy versenden und natürlich auch empfangen. Wenn Sie Ihr Handy ausgeschaltet haben, wird in kurzen Abständen bis zu 48 Stunden versucht, Ihre Nachricht zuzustellen.

So leicht versenden Sie eine Kurzmitteilung

1. Einfach im Menü Ihres Handys den Punkt „Kurzmitteilungen“ wählen. Dann die Kurzmitteilungszentrale speichern: +49 172 2 27 03 33.
2. Jetzt über die Tastatur des Handys Ihre Message eingeben.
3. Abschließend die Nummer des Empfängers eingeben. Dabei muß unbedingt die Vorwahl (z.B. für D2 0172 oder 0173) mit angegeben werden. Jetzt den Anweisungen Ihres Handys folgen. Fertig!

Machen Sie Ihr Handy zum Info-Terminal mit D2-MessagePlus und D2-Publisher

Mit D2MessagePlus erhalten Sie News z.B. aus Sport oder der Musik-Szene direkt auf Ihr Handy. Eine Liste über die verschiedenen Info-Services und deren Schlüsselwörter und -nummern finden Sie im Internet unter <http://www.d2-message.de> oder einfach bei D2-ISY-Fax unter 0172 / 12 14 14 kostenlos das Dokument 352 aufs Faxgerät bestellen.

So einfach rufen Sie einen Info-Service ab

Das Schlüsselwort des Info-Services einfach als Kurzmitteilung (SMS) von Ihrem Mobiltelefon an die passende Service-Nummer schicken. Fertig! Die Info-SMS wird Ihnen dann zugeschickt.

Beispiel: Bei den neuesten Bundesliga-Ergebnissen würden Sie z.B. als Schlüsselwort „1LIGA“ an die Servicenummer „3333“ schicken.

So abonnieren Sie einen Info-Service

Vor das Schlüsselwort geben Sie ein **+** ein und senden die Kurzmitteilung an die entsprechende Service-Nummer. Von dem Zeitpunkt an bekommen Sie die gewünschten Infos regelmäßig. Abbestellen geht übrigens genauso: Vor das Schlüsselwort einfach ein **-** setzen und an die entsprechende Servicenummer senden. Alternativ können Sie über die Kurzwahl 22 77 00 Info-Services telefonisch buchen.

E-Mails und Faxe via Handy versenden

Mit D2-MessagePlus können Sie von Ihrem Handy sogar weltweit E-Mails versenden und empfangen. Die Infos hierzu finden Sie auf der D2-Homepage <http://www.d2privat.de> im Internet. Außerdem können Sie Ihre Kurzmitteilung auch als Fax versenden. hierzu müssen Sie einfach vor der Faxnummer des Empfängers **9 9** eingeben.

Wichtig: Bis zu 10 Kurzmitteilungen werden auf Ihrer D2-Karte gespeichert. Wenn der Speicher voll ist, können Sie keine Nachrichten mehr empfangen. Deshalb Kurzmitteilungen am besten gleich wieder löschen.

Kurzmitteilungen selbst verschicken

1. Als D2-Dial-A-Text

D2-Dial-A-Text unter 2 27 80 40 anrufen. Dort können Sie entweder eine Standard-Nachricht auswählen, z.B. *"Dringend! Bitte sofort X anrufen"*, die Sie um Uhrzeit, Rufnummer o.ä. erweitern können. Oder aber Sie schicken eine numerische Kurzmitteilung, z.B. nur Ihre Telefonnummer oder einen vereinbarten Code.

2. Via PC und Modem oder ISDN

Sie können von zu Hause aus via PC und Modem oder ISDN Kurznachrichten verschicken, z.B. auch an Gruppen. Die D2-MessageGo-Software finden Sie im Internet unter <http://www.D2privat.de> zum Download. Damit können Sie via PC Kurzmitteilungen verschicken und nutzen gleichzeitig so komfortable Funktionen wie:

- Gruppenversand
- zeitversetztes Senden (z.B. Geburtstage)
- Auswahl vordefinierter Standardtexte u.v.m.

3. Über T-Online

In T-Online (BTX) die Seite *D2Message# aufrufen und Ihre Kurzmitteilung(en) eingeben.

D2-E-Mail

Mit D2-E-Mail können Sie sich Ihre persönliche E-Mail-Adresse einrichten lassen. Wichtig: Das funktioniert nur, wenn Sie Ihre Rufnummer-Anzeige freigeschaltet haben. Über eine eingehende E-Mail werden Sie per Kurzmitteilung auf Ihrem Handy informiert. Die E-Mail können Sie sich dann mit D2-E-Mail-to-Speech von Ihrem Handy vorlesen lassen.



PIN und SuperPIN

PIN

Ihre PIN (Persönliche Identifikations Nummer) funktioniert genau wie beim Geldautomaten. Nur, daß Sie Ihre D2-CallYa-Geheimzahl mit folgender Tastenkombination verändern können:

PIN ändern



Wichtig: Die neue Geheimzahl darf nicht weniger als 4 und nicht mehr als 8 Stellen haben.

SuperPIN

Wird die PIN dreimal hintereinander falsch eingegeben, erfolgt eine automatische Sperrung der D2-CallYa-Karte. Mit Ihrer SuperPIN können Sie die Sperrung so wieder rückgängig machen:

Sperrung aufheben



Wichtig: Die 10malige falsche Eingabe der SuperPIN sperrt Ihre Karte endgültig. Und dann brauchen Sie eine neue. Wenden Sie sich in diesem Fall an das D2-CallYa-Team.



Die D2-Mailbox

Zu Ihrer D2-CallYa-Karte gehört automatisch ein Anrufbeantworter – die D2-Mailbox. Die Mailbox ist so eingestellt, daß sie Ihre Gespräche entgegennimmt, wenn Ihr Telefon nicht im D2-Netz eingebucht ist, wenn besetzt ist oder wenn Sie nach 20 Sekunden nicht rangehen.

D2-Mailbox einrichten

Bitte richten Sie Ihre Mailbox so bald wie möglich mit einer persönlichen Begrüßung ein, da diese sonst nach einigen Wochen gelöscht wird.

D2-Mailbox einrichten

Mailbox anrufen unter **5 5** *Ihre eigene D2-Nummer*

und den Hinweisen der D2-Stimme folgen

Die Mailbox-Geheimzahl (Kennwort) festlegen

Die Mailbox-Geheimzahl wird bei Anrufen von anderen D2-Karten oder aus anderen Telefonnetzen abgefragt. Damit nicht jeder Ihre privaten Nachrichten abhören kann. Solange Sie keine eigene Geheimzahl einrichten, ist die Mailbox-Geheimzahl 4 x die „1“.

Mailbox-Geheimzahl festlegen

Mailbox anrufen unter **5 5** *Ihre eigene D2-Nummer*

Info abwarten

Tastenkombination **2 1** drücken

Gewünschte Geheimzahl eingeben

Als Bestätigung **#** drücken. Fertig.

D2-Kurz-Info

Wenn auf Ihrer D2-Mailbox eine neue Nachricht eingeht, werden Sie automatisch auf dem Display durch eine D2-Kurz-Info (D2-Message) darüber informiert. Falls Sie Ihr Mobiltelefon zwischendurch ausgeschaltet hatten, erhalten Sie die D2-Kurz-Info, sobald Sie das Telefon wieder einschalten.

Wichtig: Eine D2-Kurz-Info bekommen Sie nur bei der ersten neuen Nachricht.

Zugang zur D2-Mailbox

- Im Inland gelangen Sie mit Ihrer CallYa-Karte über 550 ohne Vorwahl, direkt in Ihre persönliche D2-Mailbox.
- Mit einer fremden D2-Karte oder aus einem anderen Netz wählen Sie die 01 72/55 und dann Ihre D2-Rufnummer ohne Vorwahl.
- Aus dem Ausland wählen Sie +49/172/55 und dann Ihre D2-Rufnummer ohne Vorwahl.

Unter dieser Nummer meldet sich die Begrüßungsansage der Mailbox.

Der Zugang zur Mailbox – Die Eingabefolge:

mit eigener D2-Telefonkarte im Inland


5 5 5 

Mit fremder D2-Telefonkarte oder aus einem anderen Netz im Inland

0 1 7 2 5 5 D2-Rufnummer ohne Vorwahl 

Aus dem Ausland

+ 4 9 1 7 2 5 5

D2-Rufnummer ohne Vorwahl  .

Sollten Sie bei der Anwahl Ihrer Mailbox aus dem Ausland einmal Schwierigkeiten haben, bieten wir Ihnen die Möglichkeit, sich von einem Mitarbeiter der D2-Mailbox-Handvermittlung zu Ihrer persönlichen Mailbox verbinden zu lassen. Hierzu wählen Sie:

+ 4 9 1 7 2
2 2 8 5

Die D2-Mailbox – Merkmale im Überblick

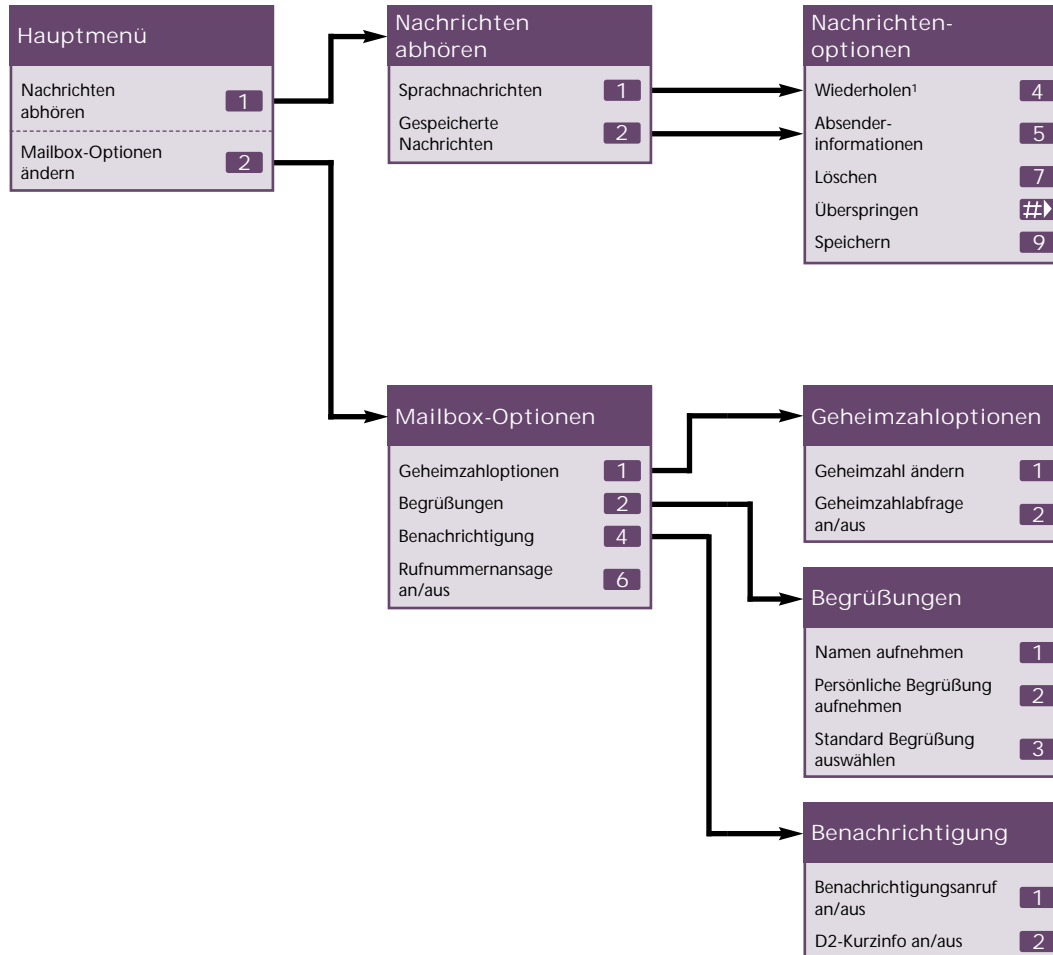
Die D2-Mailbox bietet folgende Funktionen:

- Begrüßungsansage bis zu 30 Sekunden
- Meldungsdauer bis zu 2 Minuten
- Bis zu 10 Meldungen werden aufgezeichnet
- Speicherzeit einer neuen Nachricht: 7 Tage
- Speicherzeit einer bereits abgehörten Nachricht: 7 Tage
- Es wird kein monatlicher Grundpreis berechnet



Ablaufdiagramm D2-Mailbox

Die nachfolgenden Ablaufdiagramme stellen eine vereinfachte Darstellung der D2-Mailbox dar. Während eines Anrufes bewegen Sie sich durch eine Serie von Auswahlmenüs



und können während des gesamten Anrufes immer zu einem vorherigen Menü zurückkehren, Ihre Auswahlmöglichkeiten nochmals anhören und jederzeit auflegen. Am leichtesten lernen Sie das System kennen, indem Sie damit arbeiten.

¹ Diese Optionen werden nicht angesagt.

an/aus Menüs 1 = an
2 = aus

Info-Service rund um die Uhr

D2-CallYa-Team: 0611 / 98 88-460

Wenn Sie Fragen rund um D2-CallYa und D2 privat haben, einfach die 0611 / 98 88-460 anrufen. Dort steht Ihnen das D2-CallYa-Team rund um die Uhr zur Verfügung.

RSL COM Faxabruf-Service 0180 / 2 24 24 54

Und wenn Sie Ihre Infos schwarz auf weiß haben möchten: Rufen Sie unseren Faxabruf-Service an. Dort können Sie sich zu allen Mobilfunk-Themen Faxe abrufen.

RSL COM Homepage

Natürlich können Sie auch online Infos abrufen. Unter <http://www.rslcom.de> finden Sie alles, was Sie interessiert.

Gebrauchte Handy besonders günstig:
Die D2-HandyBörse

Wenn Sie ein gebrauchtes Handy kaufen oder verkaufen wollen, rufen Sie einfach bei der D2-HandyBörse an. Unter 0172 / 22 9 33 können Sie Angebote aufgeben oder abhören. Sie können nach Preisen oder Postleitzahlen sortiert auf die Angebote zugreifen. So finden Käufer und Verkäufer ganz schnell zusammen.

Sicher ist sicher: Der D2-Notruf

In Notfällen muß man verdammt schnell handeln. Da spart Ihnen das Handy den Weg zum nächsten Telefon, also wichtige Minuten. Egal ob Feuerwehr, Krankenwagen oder Polizei – mit Ihrem Handy brauchen Sie nur die internationale Notruf-Nummer 112 zu wählen.

Notruf auch ohne CallYa-Karte

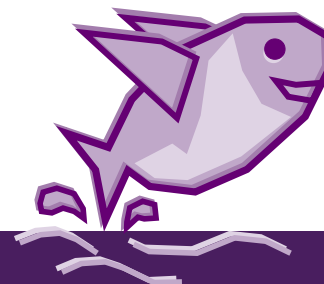
1 1 2

Die Notrufnummer erreichen Sie auch, wenn

- sich keine D2-CallYa-Karte im Gerät befindet,
- kein PIN-Code eingegeben ist oder
- das Gerät nicht im Netz eingebucht ist.

Einzige Voraussetzungen: Das Mobiltelefon muß eingeschaltet sein und sich in einem GSM-funkversorgten Bereich befinden.

Wichtig: Die internationale Notrufnummer 112 wird vom D2-Netz immer zur Polizei geleitet. Notrufe für die Feuerwehr werden von dort selbstverständlich sofort weitergegeben. Geben Sie bitte immer den Ort und die Straße des Notfalls an, damit die Hilfe auch richtig ankommt.



Die wichtigsten Nummern

D2-CallYa-Aktivierungs-Center 22 9 10

Kurzwahl anrufen, D2-CallYa aktivieren und Startkapital aufladen lassen.

D2-CallYa-Konto-Server 22 9 22

Über Kurzwahl Kontostand, Gültigkeit und Aufladen unter einer Nummer.

D2-CallYa-Team 0611 / 98 88-460

Beantwortet Ihnen alle Fragen rund ums mobile Telefonieren mit D2-CallYa.

RSL COM Faxabruf-Service 0180 / 2 24 24 54

Anrufen, wenn Sie die Infos schriftlich (auf ein Fax) haben möchten.

D2-HandyBörse 0172 / 22 9 33

Hier gibt's günstig gebrauchte Handys und Zubehör.

Das D2-CallYa-Aktivierungs-Center, das D2-CallYa-Team, der Faxabruf-Service und die D2-HandyBörse können Sie auch aus dem Festnetz anrufen. Dann einfach die D2-Vorwahl 0172 oder 0173 mitwählen.

